

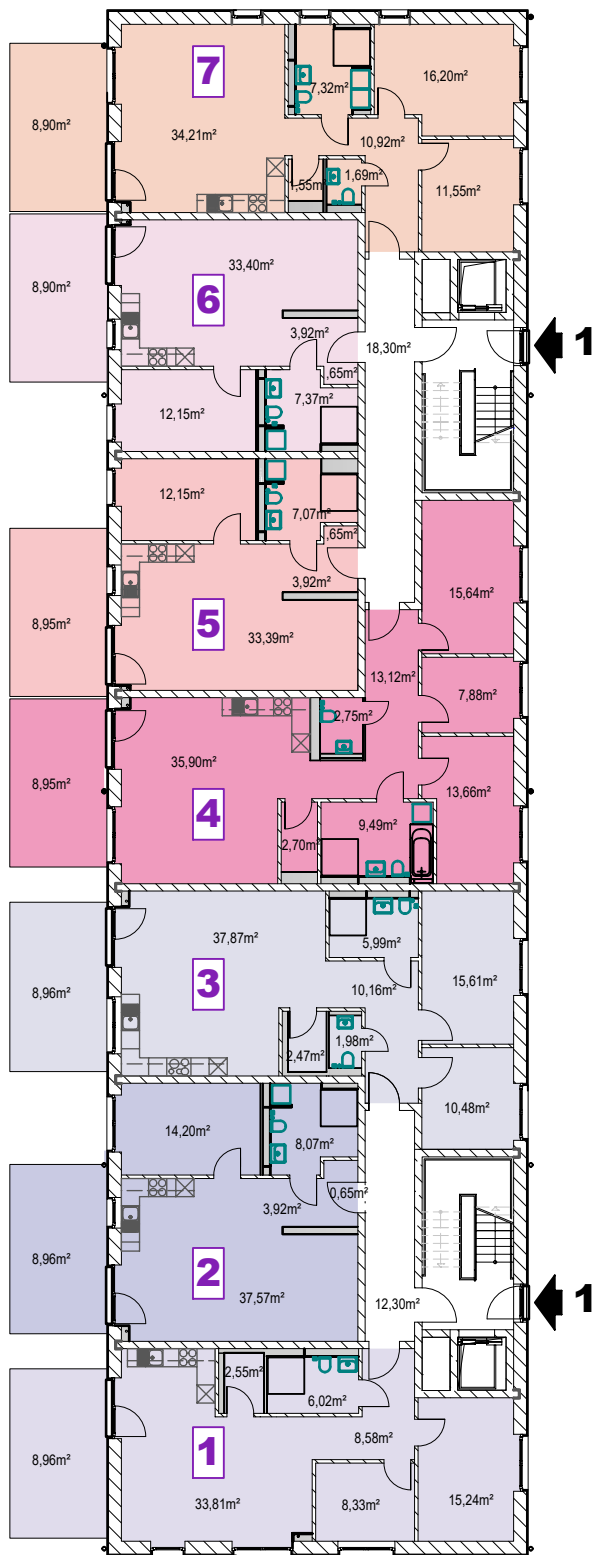
Hinweis:

Die Flächenangaben in diesem Plan beziehen sich auf die Wohnflächenberechnung. Gemäß Wohnflächenverordnung werden Terrassen und Loggien nur zur Hälfte bei der Wohnflächenberechnung berücksichtigt.

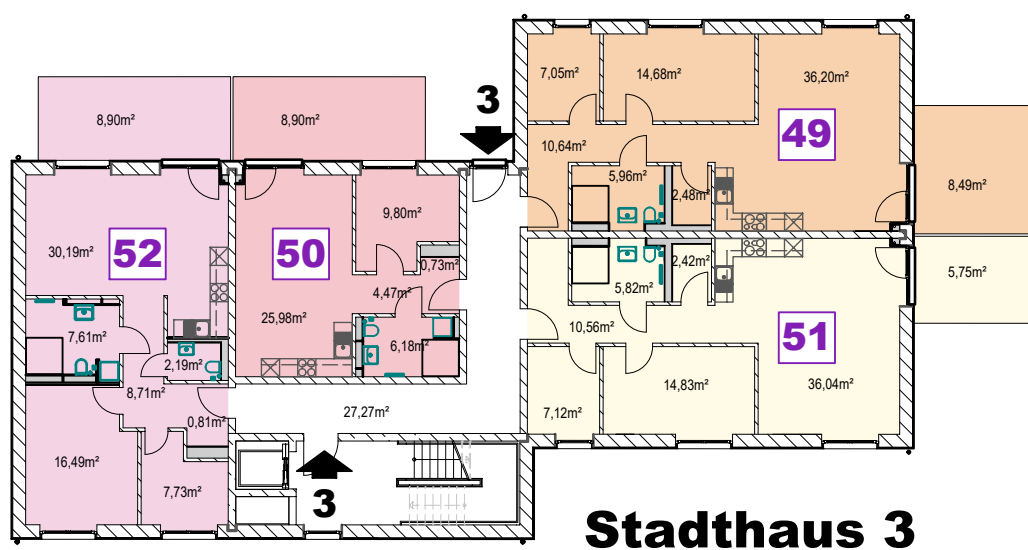
->Die Terrassen und Loggien sind somit doppelt so groß wie im Plan angegeben.

**Emmerich, Neumarkt
Stadthäuser 1-3 / 1.OG
M 1:250, 01.09.2022**

Stadthaus 1



Stadthaus 2



Stadthaus 3

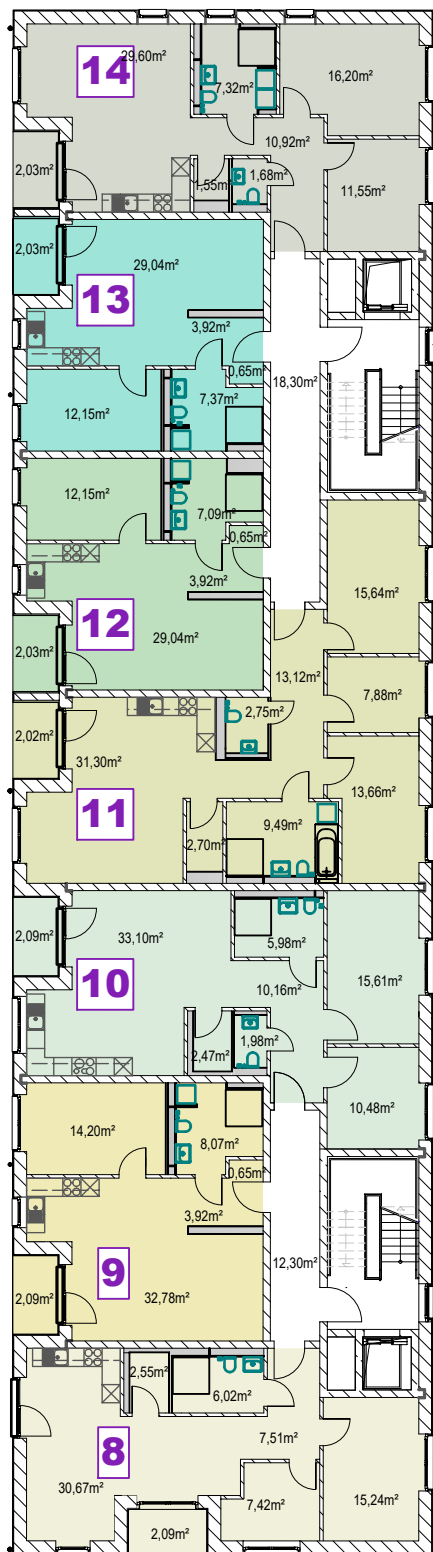
Hinweis:

Die Flächenangaben in diesem Plan beziehen sich auf die Wohnflächenberechnung. Gemäß Wohnflächenverordnung werden Terrassen und Loggien nur zur Hälfte bei der Wohnflächenberechnung berücksichtigt.

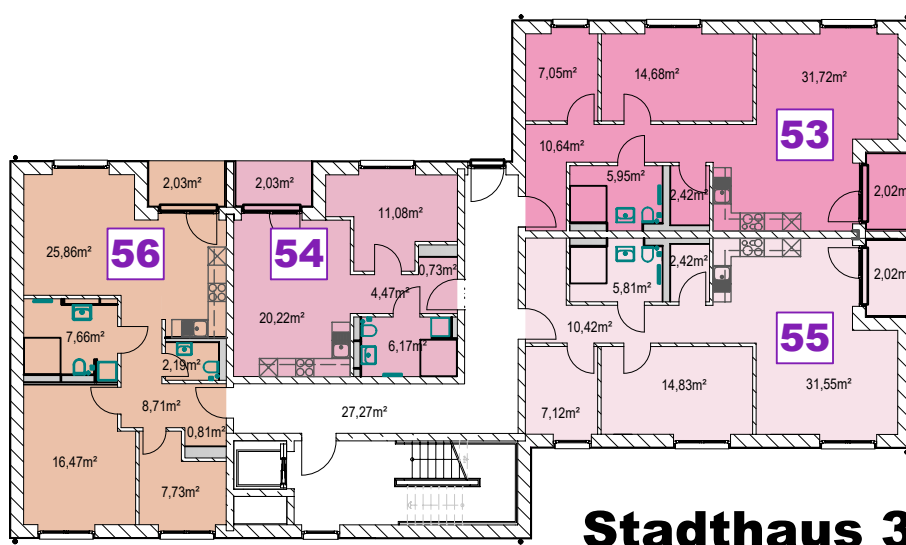
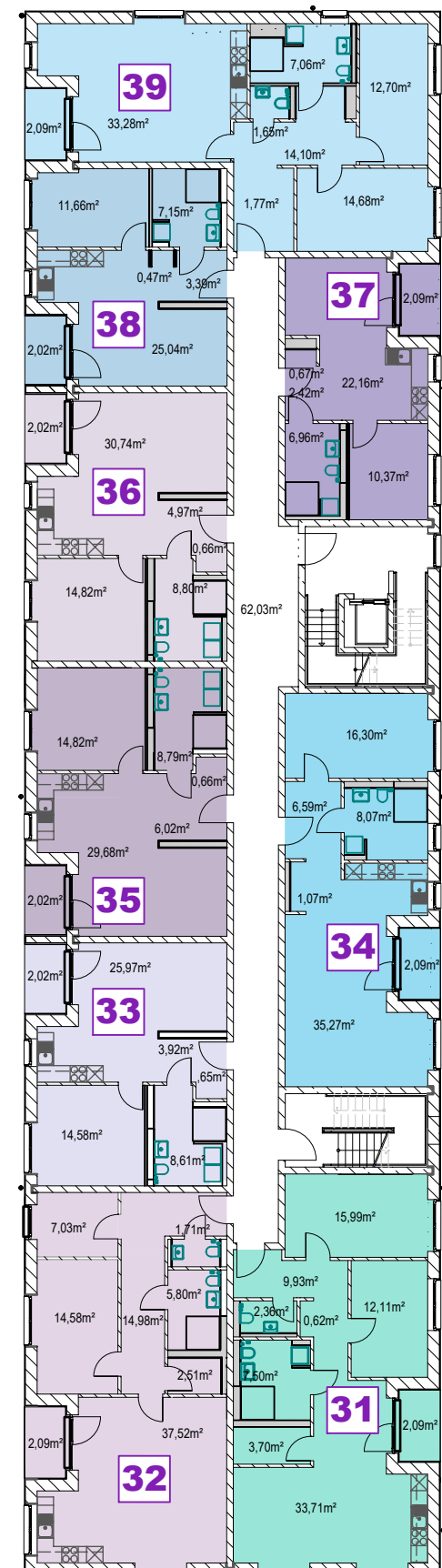
->Die Terrassen und Loggien sind somit doppelt so groß wie im Plan angegeben.

**Emmerich, Neumarkt
Stadthäuser 1-3 / 2.OG
M 1:250, 01.09.2022**

Stadthaus 1



Stadthaus 2



Stadthaus 3

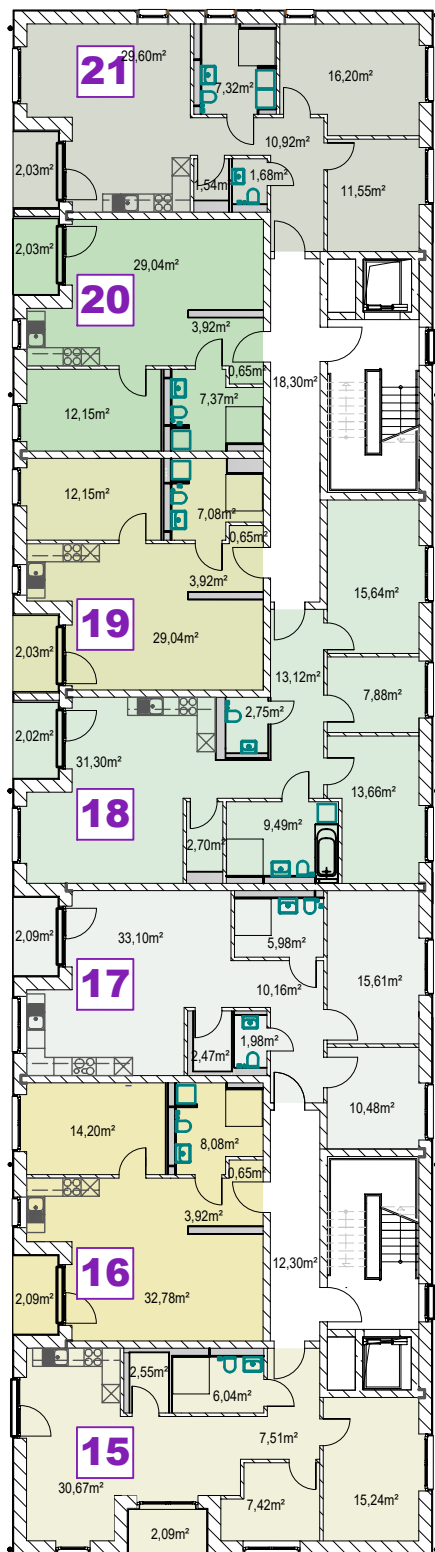
Hinweis:

Die Flächenangaben in diesem Plan beziehen sich auf die Wohnflächenberechnung. Gemäß Wohnflächenverordnung werden Terrassen und Loggien nur zur Hälfte bei der Wohnflächenberechnung berücksichtigt.

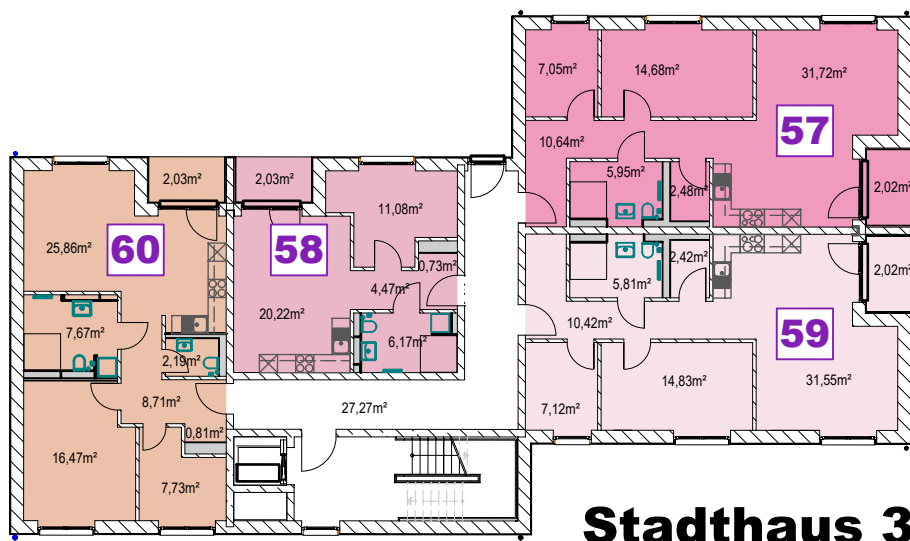
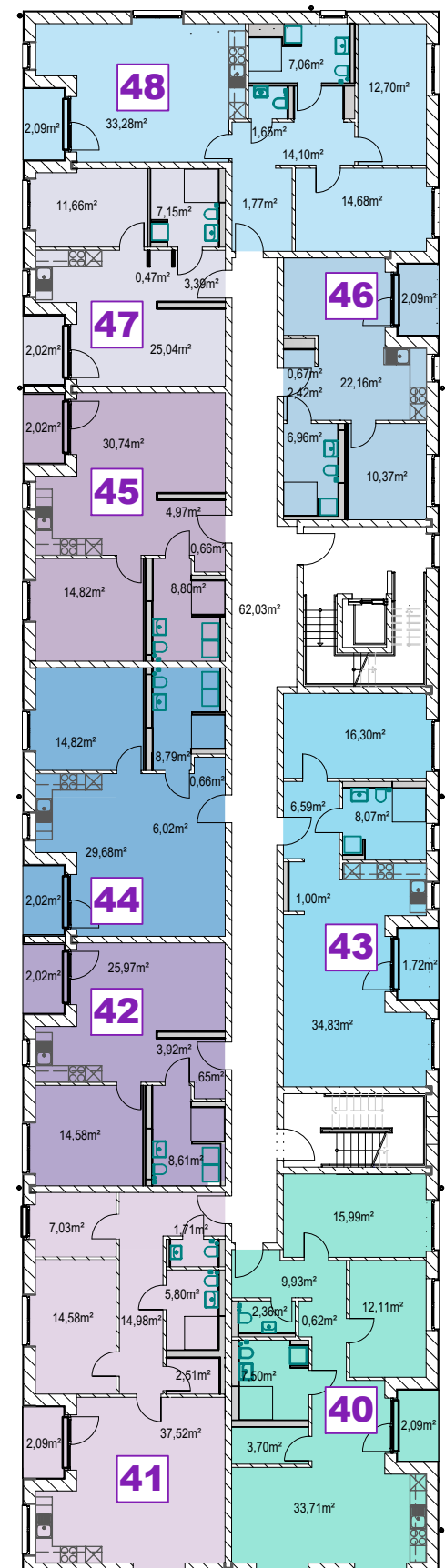
->Die Terrassen und Loggien sind somit doppelt so groß wie im Plan angegeben.

**Emmerich, Neumarkt
Stadthäuser 1-3 / 3.OG
M 1:250, 01.09.2022**

Stadthaus 1



Stadthaus 2



Stadthaus 3